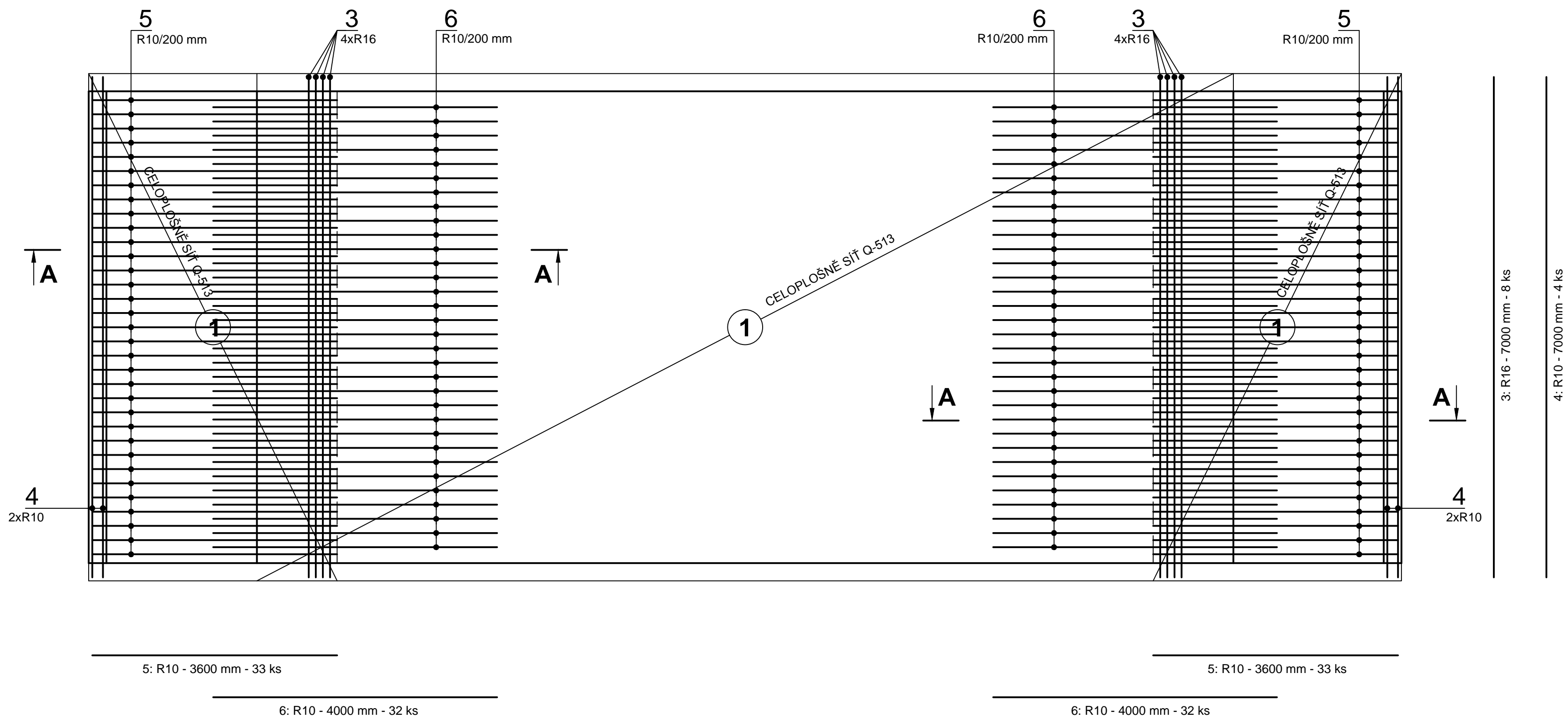
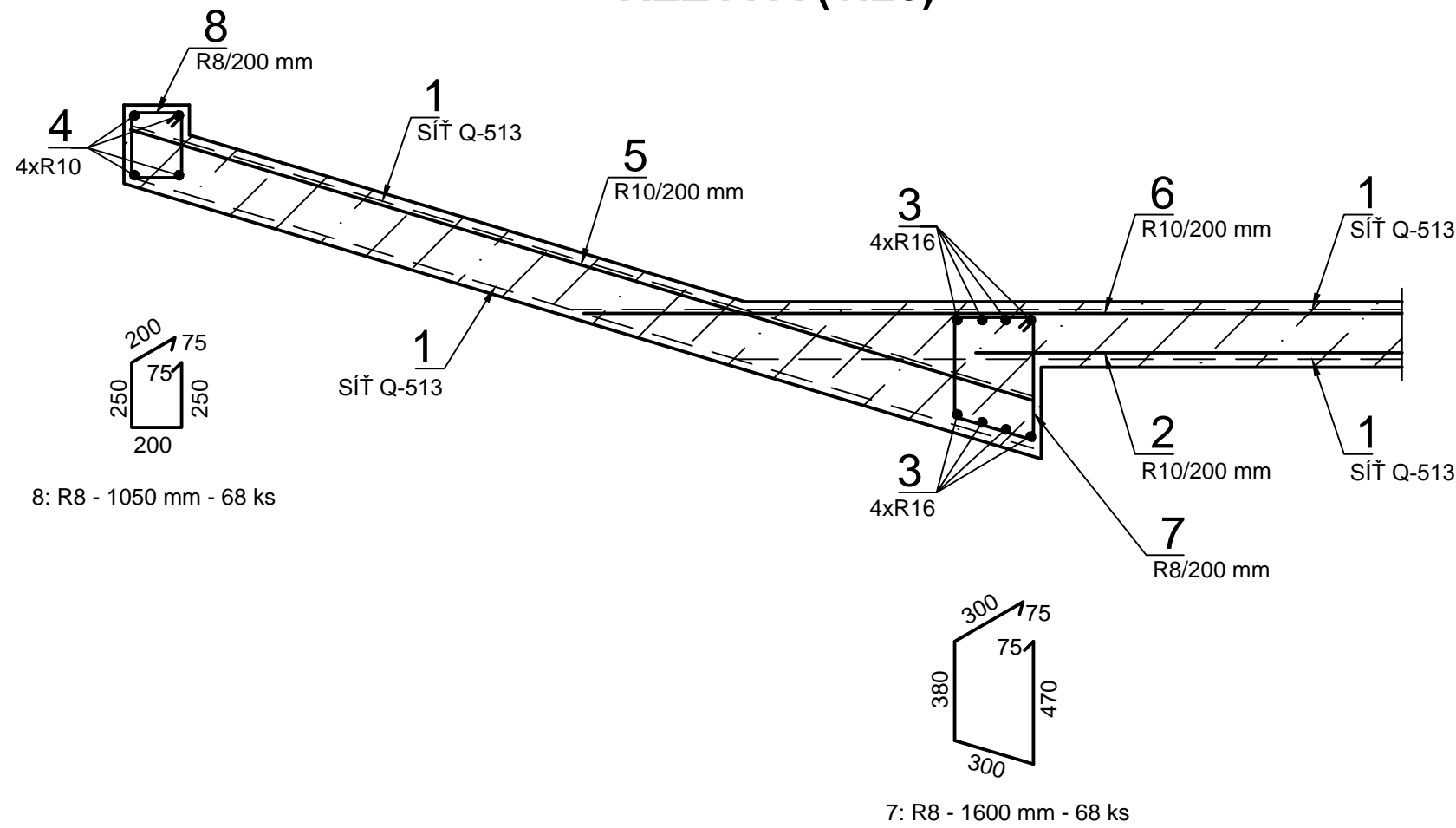


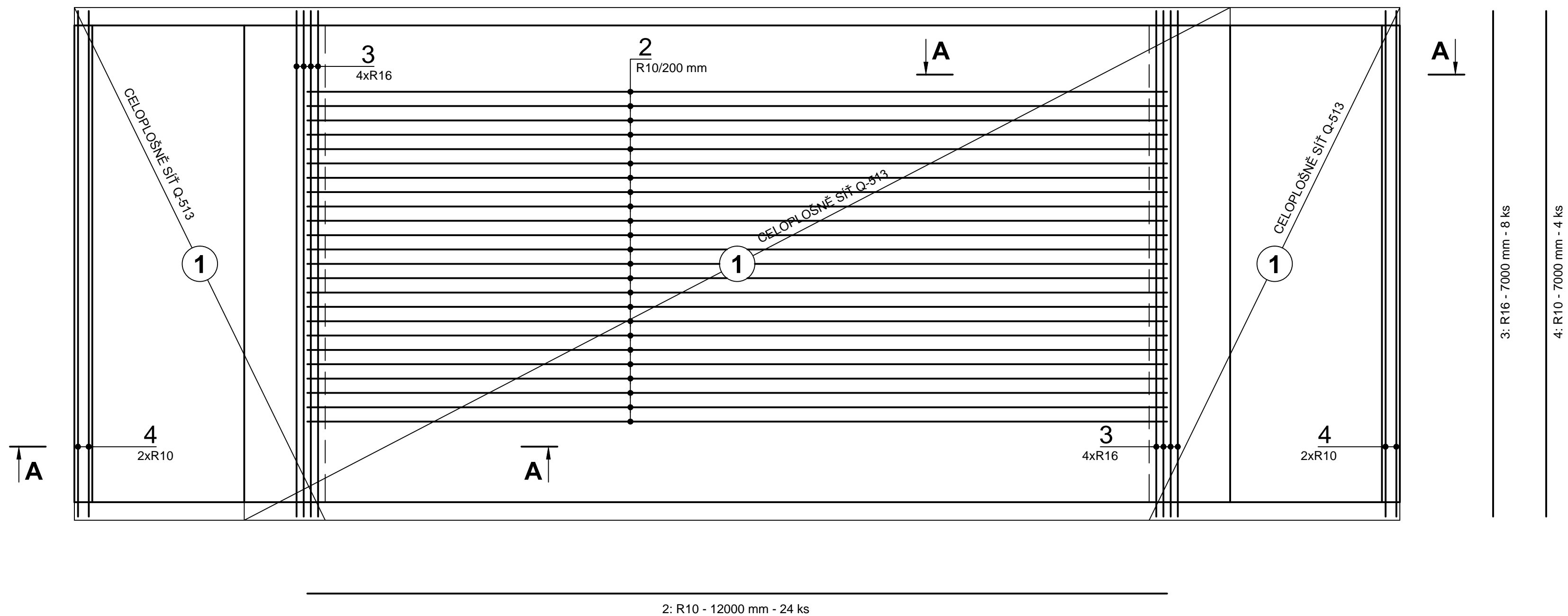
HORNÍ VÝZTUŽ



ŘEZ A-A (1:25)



DOLNÍ VÝZTUŽ



BETONOVÉ KONSTRUKCE - VÝPIS MATERIÁLU						
VÝZTUŽ	Pos.	NÁZEV	DĚLKA [m]	POČET [ks]	MNOŽSTVÍ [m <sup>2</sup> ]	HMOTNOST [kg/m] [kg]
	1	SÍŤ Q 513 A		1	360.00	7.04 2534.40
	2	R 10	12.00	24	288.00	0.62 177.70
	3	R 16	7.00	16	112.00	1.58 176.74
	4	R 10	7.00	8	56.00	0.62 34.55
	5	R 10	3.60	66	237.60	0.62 146.60
	6	R 10	4.00	64	256.00	0.62 157.95
	7	R 8	1.60	68	108.80	0.40 42.98
	8	R 8	1.05	68	71.40	0.40 28.20
	OCHEL 10 505		KRYTÍ 30 mm		HMOTNOST CELKEM =	
BETON	NÁZEV		MNOŽSTVÍ [m <sup>3</sup> ]		HMOTNOST [kg]	
	C38/37 XC1				0.00	

Revize:	Datum:	Popis:	Kontroloval:
P02	23.04.2022	Dokumentace po zapracování připomínek	
Název části:	Pozemní objekty výpravních budov		Označení části:
Název objektu/díli části:	Novostavba výpravní budovy		Označení objektu/komplexu:
Název přílohy:	Stavebně konstrukční řešení		Čísle přílohy:
Název dílčí části přílohy:	Výztuž stropu +6,050		2.004
Odpovědný projektant:	Zpracovatel přílohy:	Měřítka:	Stupeň dokumentace:
Ing. Petr Hampl	Ing. Martin Kopta	Formáty: 8 x A4	PDPS
Kraj:	Katastrální území:	TUDU:	Smluvní datum zpracování:
Karlovarský	AŠ [600521]	0221C1 0221CC 02202	23.04.2022
Ověřil investora:		Stavba - souhlasí s: Číslo:	Ověřil:
S 6 1 1 2 0 0 1 4 4		P D P S 0 2 2 0 1	Přiblížit: Příloha:
(Prostor pro další informace)		S 0 0 0 7 1 0 1 0 2	Revize:
		P 0 2	